

# DIRIS®

## Clapet à Battant "sortie pied de bac"

Réf:  
**215 071**

**ACIER**

97/23 CE Catégorie III

(1)

» CORPS AVEC TIRANTS

» BRIDES

» GOUILLE THERMO-CASSANTE EN ARCET

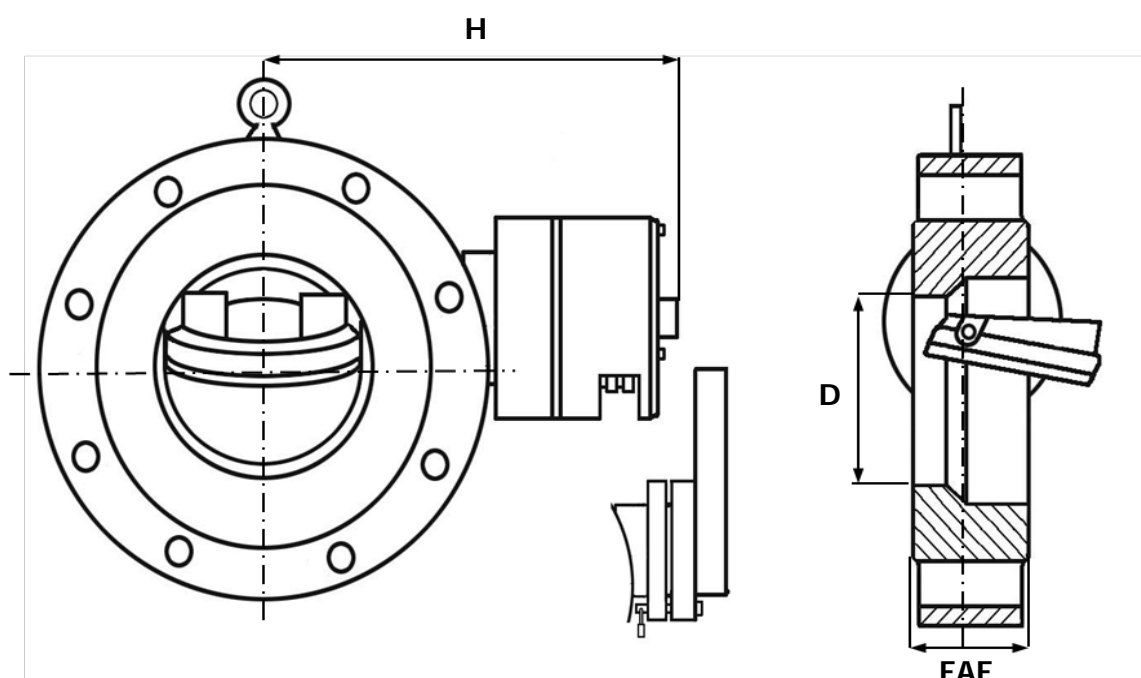
» SIMPLE BATTANT

» ISO PN20

» 0 A 98°C EN SATNDARD

» NFE 29377

» 73° A 138°C SUR DEMANDE



|                  |                   |
|------------------|-------------------|
| CORPS / BODY     | ACIER XC38 CADMIÉ |
| BATTANT / DISC   | INOX Z12 C13      |
| RESSORT / SPRING | INOX 316          |
| SIÈGE / SEAT     | GRAPHITE / KALREZ |

- LEVIER VERROUILLABLE
- FIN DE COURSE
- SOUPEPE DE DÉCOMPRESSION SUR BATTANT

| DN     | 8    | 10   | 15   | 20   | 25 | 32     | 40     | 50  | 65     | 80  | 100 | 125 | 150 | 200 | 250 | 300 | 350 | 400 | 450 | 500 | 600 |
|--------|------|------|------|------|----|--------|--------|-----|--------|-----|-----|-----|-----|-----|-----|-----|-----|-----|-----|-----|-----|
| INCHES | 1/4" | 3/8" | 1/2" | 3/4" | 1" | 1 1/4" | 1 1/2" | 2"  | 2 1/2" | 3"  | 4"  | 5"  | 6"  | 8"  | 10" | 12" | 14" | 16" | 18" | 20" | 24" |
| FAF    |      |      |      |      |    |        |        | 60  | 60     | 70  | 70  |     |     | 90  | 100 | 110 | 140 | 150 | 160 |     |     |
| H      |      |      |      |      |    |        |        | 216 | 228    | 260 | 278 |     |     | 303 | 340 | 370 | 446 | 470 | 503 |     |     |
| D      |      |      |      |      |    |        |        | 45  | 60     | 65  | 76  |     |     | 125 | 153 | 226 | 266 | 303 | 344 |     |     |
| MASSE  |      |      |      |      |    |        |        | 16  | 18     | 21  | 26  |     |     | 42  | 67  | 105 | 185 | 231 | 316 |     |     |

Unités : mm, Kg.