

# PRO-DINEX®

## Robinet à Tournant Sphérique

Réf :  
**100 386 180**

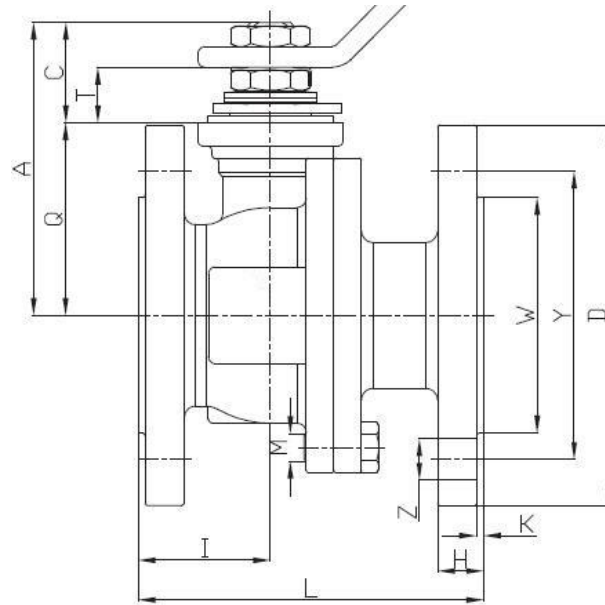
**ACIER**

**97/23/CE Catégorie III**

- » SPLIT BODY
- » PASSAGE INTEGRAL
- » SECURITE FEU
- » ATEX

- » BRIDES
- » PN25/40

» T5 : -20° A +220°C



DN	Ø	Ø P	PN 25	40	L	D	Y	n-ØZ	I	M	A	Q	C	T	W	H	K
15	1/2"	15	X	X	115	95	65	4-014	49	M8x4	51.2	31.5	19.7	12.6	45	16	2.50
20	3/4"	20	X	X	12	105	75		51		53	33.4			58	3.20	
25	1"	25	X	X	125	115	85		54.5	M10x4	70	44.2	25.8	15.3	68	18	4.50
32	1"1/4	32	X	X	130	140	100	55	73.5		47.7	78			5.80		
40	1"1/2	38	X	X	140	150	110	4-018	51.5	M12x4	106.8	76	30.8	18	88	20	38.10
50	2"	50	X	X	150	165	125		57.5		122	83.5			38.5		21
65	2"1/2	65	X	X	170	185	145	8-018	61	M16x4	133	93.5	39.5	21	122	22	15.40
80	3"	80	X	X	180	200	160		75.5	M12x8	151.5	108.8	42.7	24	138	24	21.60
100	4"	100	X	X	190	235	190	8-022	80		165	122.3			158		31.20
150	6"	150	X	X	350	300	250	8-025	163	M16x8	245	177	68	34	212	28	82.70
200	8"	200		X	400	375	320	12-029	201	M20x8	290	220.5			268	34	143.00

Unités : mm, Kg

SOUS RÉSERVE DE MODIFICATIONS

REV. 17  
PAGE A417

# PRO-DINEX®

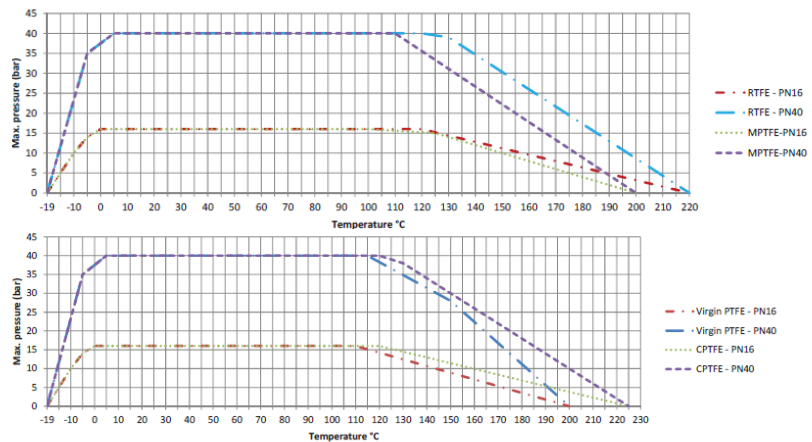
Robinet à Tournant Sphérique

**Réf :  
100 386 180**

**ACIER**

**97/23/CE Catégorie III**

<b>CORPS</b>	ACIER
<b>EMBOUTS</b>	ACIER
<b>SPHERE</b>	INOX
<b>SIEGE</b>	PTFE Chargés
<b>TIGE</b>	INOX 316
<b>PRESSE ETOUPE</b>	PTFE Chargé Grafoil
<b>POIGNEE</b>	ACIER



**Couples de manœuvre (en Nm sans coefficient de sécurité) PN 25 / 40**

DN	15	20	25	32	40	50	65	80	100	150	200
<b>Couple (Nm)</b>	5	18	19	23	29	42	76	91	139	423	793

**Coefficient de débit Kv (m3/h) PN 25 / 40**

DN	15	20	25	32	40	50	65	80	100	125	150	200
<b>Kvs (m3/h)</b>	16.3	29.5	43	89	230	265	540	873	1320	1707	2024	2720

**Caractéristiques, normalisations, utilisations :**

- - Passage intégral – Split body – Sécurité feu exécution
- - Atex – ISO platine bride de montage suivant DIN 3337/ISO 5211
- - ADR homologation

**Options sur demande :**

- - Certificat 3.1