

PRO-DINEX®

Robinet à Tournant Sphérique

Réf :
100 387 180

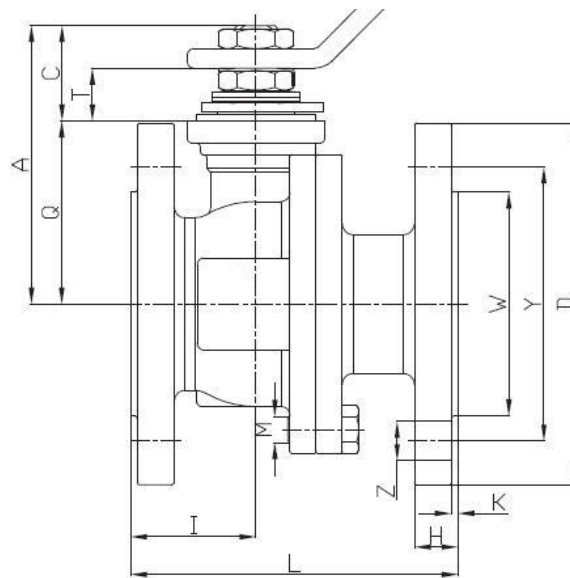
INOX

97/23/CE Catégorie III

- » SPLIT BODY
- » PASSAGE INTEGRAL
- » SECURITE FEU
- » ATEX

- » BRIDES
- » PN25/40

- » T5 : -20° A +220°C



DN	Ø	Ø P	PN 25	40	L	D	Y	n-ØZ	I	M	A	Q	C	T	W	H	K
15	1/2"	15	X	X	115	95	65	4-014	49	M8x4	51.2	31.5	19.7	12.6	45	16	2.50
20	3/4"	20	X	X	12	105	75		51		53	33.4			58		3.20
25	1"	25	X	X	125	115	85		54.5	M10x4	70	44.2	25.8	15.3	68	18	4.50
32	1"1/4	32	X	X	130	140	100	55	73.5		47.7	78			5.80		
40	1"1/2	38	X	X	140	150	110	4-018	51.5	M12x4	106.8	76	30.8	18	88	20	11.40
50	2"	50	X	X	150	165	125		57.5		122	83.5			38.5		21
65	2"1/2	65	X	X	170	185	145	8-018	61	M16x4	133	93.5	39.5	21	122	22	15.40
80	3"	80	X	X	180	200	160		75.5	M12x8	151.5	108.8	42.7	24	138	24	21.60
100	4"	100	X	X	190	235	190	8-022	80		165	122.3			158		31.20
150	6"	150	X	X	350	300	250	8-025	163	M16x8	245	177	68	34	212	28	82.70
200	8"	200		X	400	375	320	12-029	201	M20x8	290	220.5			268	34	143.00

Unités : mm, Kg

PRO-DINEX®

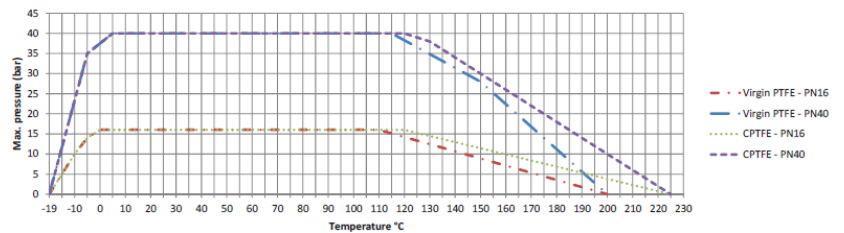
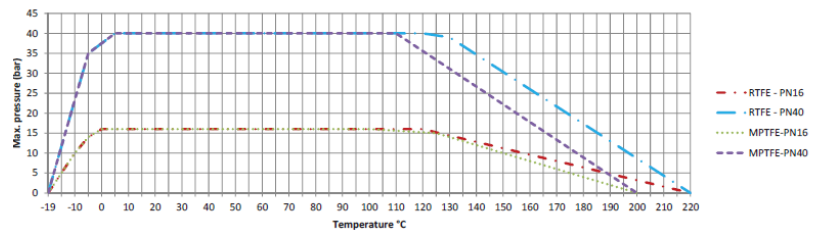
Robinet à Tournant Sphérique

**Réf :
100 387 180**

INOX

97/23/CE Catégorie III

CORPS	INOX 316
EMBOUTS	INOX 316
SPHERE	INOX 316
SIEGE	PTFE
TIGE	INOX 316
PRESSE ETOUPE	PTFE Grafoil
POIGNEE	ACIER



Couples de manoeuvre (en Nm sans coefficient de sécurité) PN 25 / 40

DN	15	20	25	32	40	50	65	80	100	150	200
Couple (Nm)	5	18	19	23	29	42	76	91	139	423	793

Coefficient de débit Kv (m3/h) PN 25 / 40

DN	15	20	25	32	40	50	65	80	100	125	150	200
Kvs (m3/h)	16.3	29.5	43	89	230	265	540	873	1320	1707	2024	2720

Caractéristiques, normalisations, utilisations :

- - Passage intégral – Split body – Sécurité feu exécution
- - Atex – ISO platine bride de montage suivant DIN 3337/ISO 5211
- - ADR homologation

Options sur demande :

- - Certificat 3.1