

HYDRO-AFIBRA®

Vanne Murale

Réf :
156 150

MÉCANO SOUDÉ

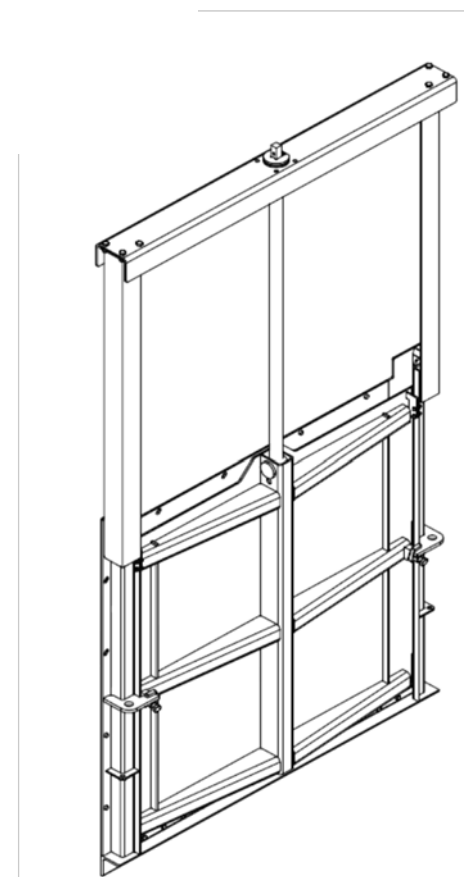
» TIGE NON MONTANTE

Champs d'application

- * Traitement d'eau
- * Bassin de rétention ou d'orage
- * Etangs, rivières, canaux
- * Barrage hydro-électrique

Données techniques

- * Modèle à cheviller.
- * Hauteur d'eau maxi 5M en standard, plus sur demande.
- * Étanchéité dans les deux sens selon la norme DIN 19569-4 classe 5 ainsi que sur les 4 côtés.
- * Taux de fuite maximum observé 0,02l/s par mètre de joint
- * Du DN200 au DN1200 en standard, diamètres supérieurs sur demandes.
- * Matières possibles : acier carbone, inox 304 et inox 316.
- * Siège EPDM.



Installation des vanne murales HYDRO-AFIBRA

- * Assurez-vous que le mur est plan et sans irrégularités (selon norme DIN 18202).
 - * Positionner la vanne en position ouverte sur le mur, et assurez-vous que l'orifice de la vanne et du génie civil soit parfaitement aligné.
 - * Utiliser les perçages de la vanne comme gabarit pour le positionnement des chevilles mécaniques sur le génie civil.
 - * Retirer la vanne et appliquer le produit d'étanchéité type Sikaflex F11 entre la vanne et le mur.
 - * Replacer la vanne et procéder au boulonnage. Assurez-vous de ne pas déformer la vanne.
 - * Lors du serrage? utiliser une règle pour vérifier la planéité de votre serrage.
- GMI ne pourrait pas être tenu pour responsable dans la cas où la vanne serait incorrectement installée.
- * Une fois que l'installation est terminée, nettoyer et graisser la vanne.
 - * Pour vérifier votre montage, réaliser une ouverture et fermeture totale.

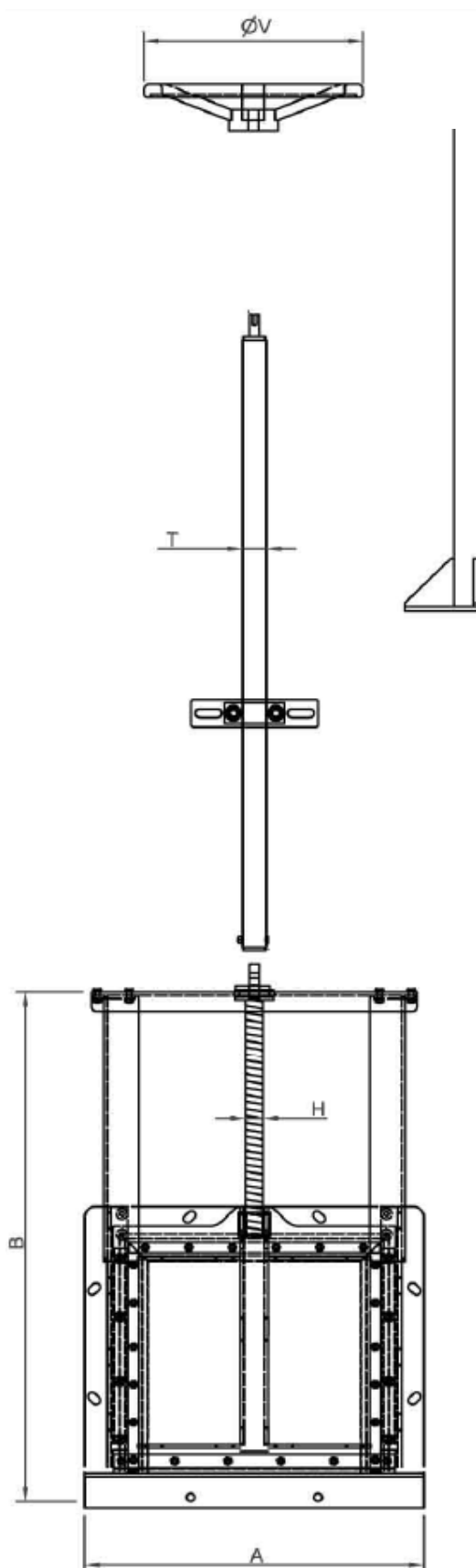
HYDRO-AFIBRA®

Vanne Murale

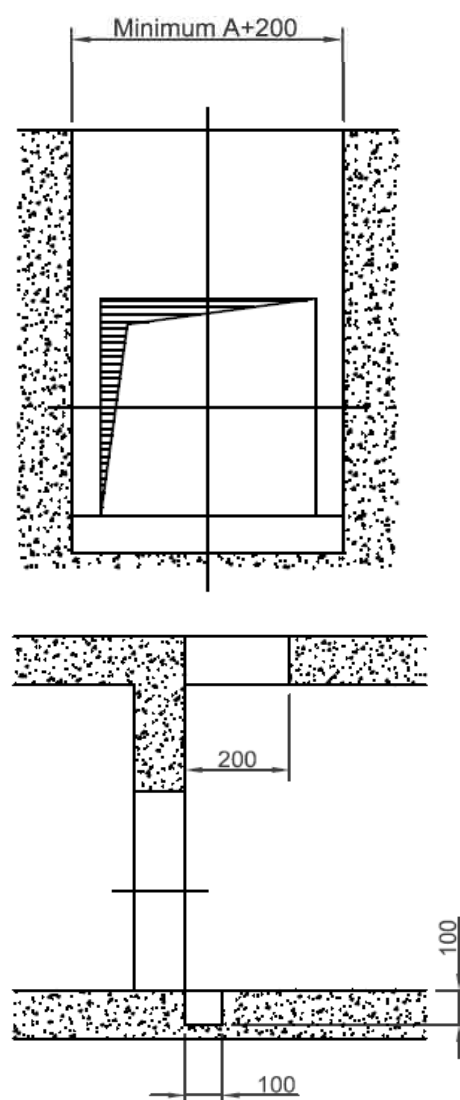
Réf:
156 150

MÉCANO SOUDÉ

» TIGE NON MONTANTE



» GENIE CIVIL



Dimension	A	B	H	T	$\varnothing V$
200x200	380	545	25	33	310
300x300	480	745	25	33	310
400x400	580	945	25	33	310
500x500	680	1145	25	33	310
600x600	780	1345	25	33	310
700x700	880	1545	25	33	310
800x800	980	1745	25	33	310
900x900	1120	1945	35	42	400
1000x1000	1260	2166	35	42	400
1100x1100	1360	2366	35	42	400
1200x1200	1460	2566	35	42	400

HYDRO-AFIBRA®

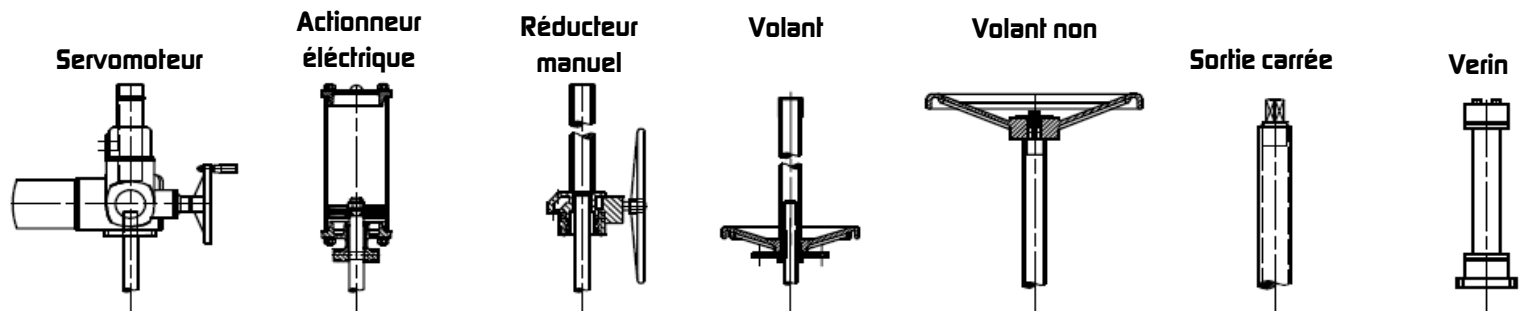
Vanne Murale

Réf:
156 150

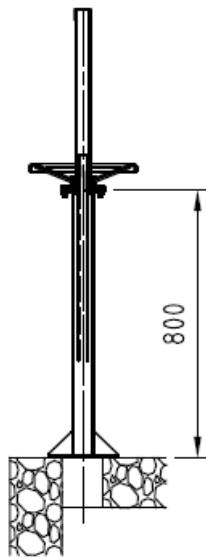
MÉCANO SOUDÉ

» TIGE NON MONTANTE

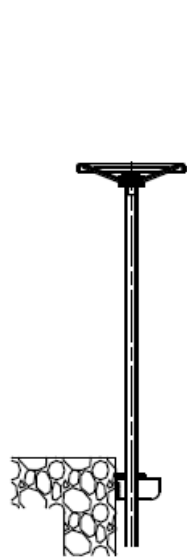
Types de commandes



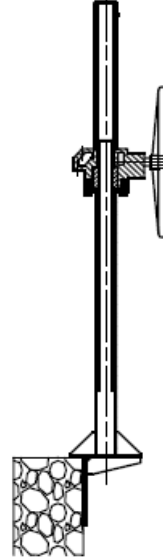
Colonne droite



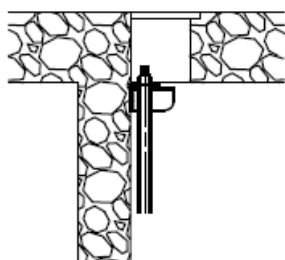
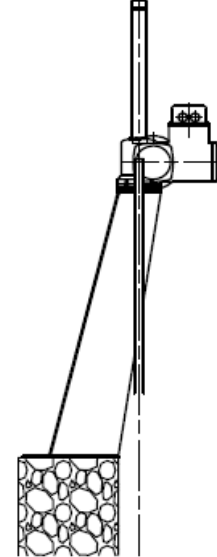
Rallonge pour volant



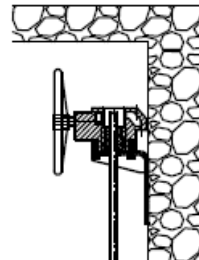
Colonne décalée



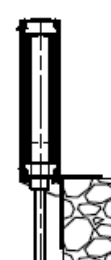
Colonne inclinée



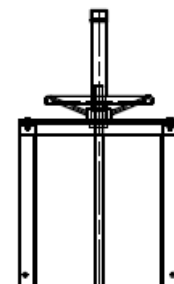
Support pour carré



Support mural



Support décalé



Support sur cadre

HYDRO-AFIBRA®

Vanne Murale

Réf :
156 150

MÉCANO SOUDÉ

» TIGE NON MONTANTE

Types de montages

