

## Compensateur de Dilatation

**Réf :  
290 153 280**

**INOX**

**2014/68/EU Art.4, §3**

» METALLIQUE

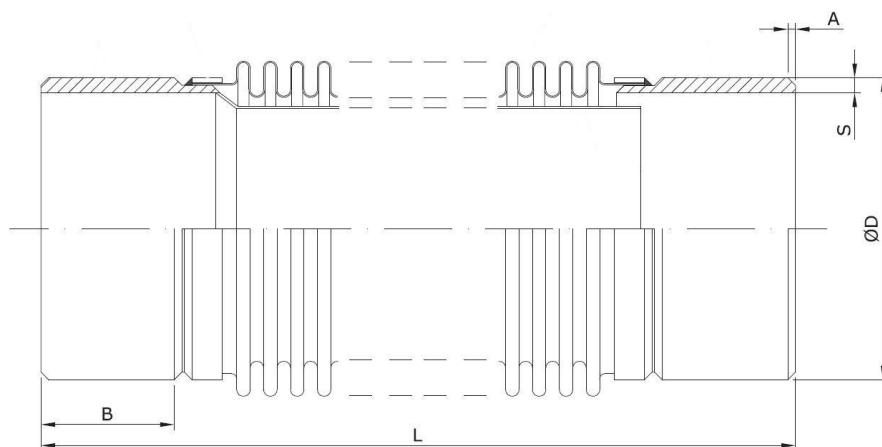
» BW

» TS : -10° A +300°C

» ECARTEMENT LONG

» ISO PN10

» PMS : 10 bars



DN	Ø	Mouvement axial	L	A	B	S	Ø D	Kg
20	3/4"	+5/-25	250	1.17	47.30	2.8	27.2	1
25	1"	+5/-25	250	1.70	45.20	3.4	34	1
32	1"1/4	+10/-40	350	1.79	66.60	3.6	42.3	1
40	1"1/2	+10/-40	350	1.80	66.90	3.7	48.3	1.5
50	2"	+10/-40	350	1.90	59	3.9	60.3	23
65	2"1/2	+10/-40	350	1.75	60	4.2	76.3	2.5
80	3"	+10/-40	350	2.20	58.70	4.2	89.1	2.5
100	4"	+10/-40	350	2.30	65.50	4.5	114.3	4
125	5"	+10/-40	350	2.50	62.10	5	139.8	5.5
150	6"	+10/-40	350	3.75	60.9	5.5	168.3	6.5
200	8"	+10/-40	350	3.75	58.8	6.5	219.1	8
250	10"	+10/-40	350	3.75	60.10	6.3	273.1	11
300	12"	+10/-40	350	3.75	59.50	7.9	323.9	17

Unités : mm, Kg

## Compensateur de Dilatation

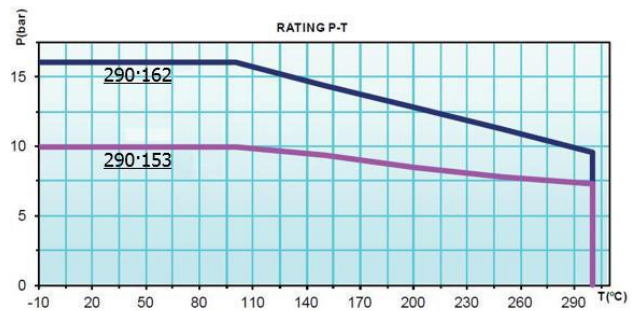
**INOX**

**2014/68/EU Art.4, §3**

**Réf :  
290 152 280**

<b>SOUFFLET</b>	INOX 304
<b>CHEMISE INTERNE</b>	INOX 304
<b>EMBOUTS</b>	ACIER / INOX 304

**Courbe Pression / Température :**



**Température (°C) et Pression (bars)**

<b>Température (°C)</b>	-10	100	150	200	250	300
<b>Pression (bars)</b>	10	10	9.4	8.5	7.8	7.3

**Caractéristiques, normalisations, utilisations :**

- Sens du passage indiqué par la flèche.
- Raccordement à souder - BW
- Pour fluides courant compatibles.

**Sur demande :**

- Embouts acier : 290 152 280
- Embouts Inox : 290 152 280