

# Robinet à Tournant Sphérique 3 PIÈCES - INOX

DINEX®

**Réf. 100 126 160**
**Construction :** À passage intégral

**Matière :** Inox 316L

**Température de service :** -46° à +260°C

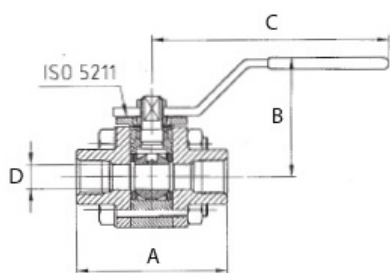
**Série :** ANSI 800 lbs

**Raccordement :** Taraudé BSP/NPT -

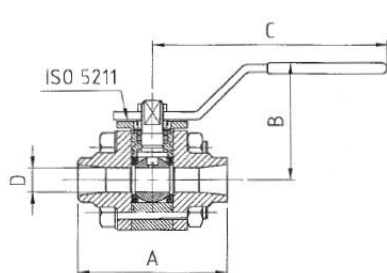
À souder SW/BW


 CERTIFICAT  
MATIÈRE 3.1  
SUR DEMANDE

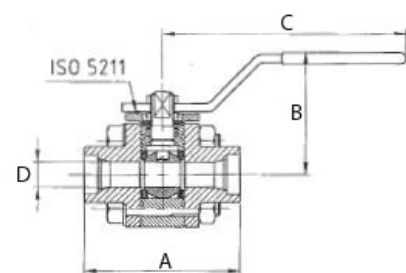

Modèle Taraudé : BSP-NPT



Modèle à souder : BW



Modèle à souder : SW



DN	Ø	A	B	C	D	ISO 5211	Kg
8	1/4"	75	79	144	11.1	F03	1
10	3/8"	75	79	144	11.1	F03	1
15	1/2"	80	81	144	14.2	F03	1.2
20	3/4"	100	98	172.5	20.5	F04	2.3
25	1"	110	100	172.5	25.4	F04	3.2
32	1"1/4	120	110	218	31.7	F05	4.5
40	1"1/2	140	112	218	38	F05	5.3

Unités : mm, Kg

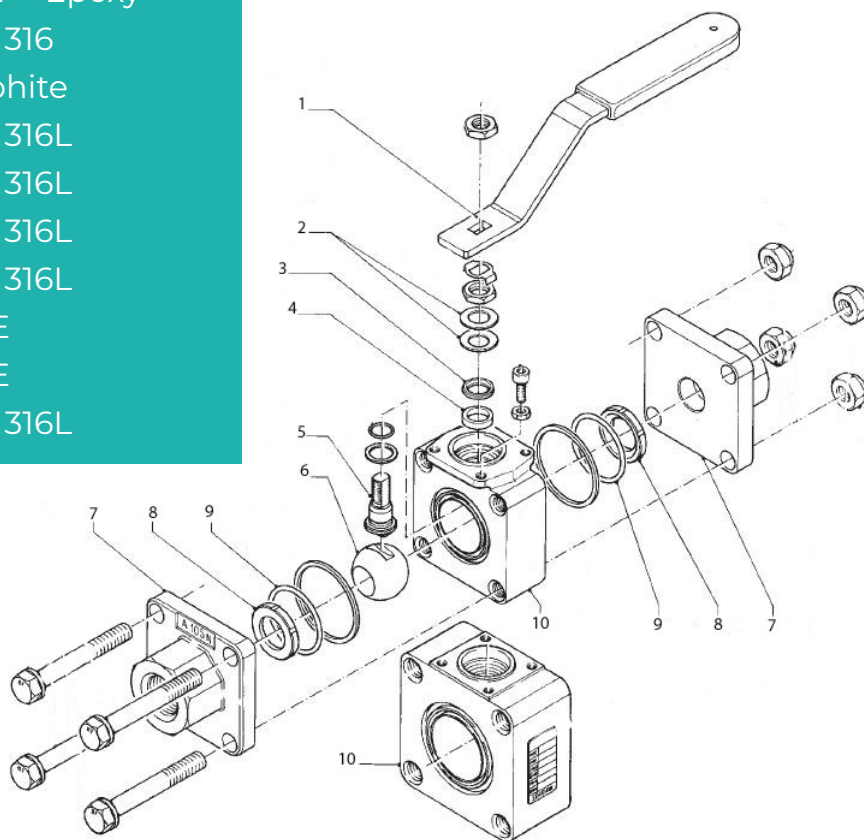
# Robinet à Tournant Sphérique 3 PIÈCES - INOX

DINEX®

**Réf. 100 126 160**

## Matériaux

1 - Levier	Acier + Epoxy
2 - Rondelle ressort	Inox 316
3 - Garniture	Graphite
4 - Fouloir	Inox 316L
5 - Tige	Inox 316L
6 - Sphère	Inox 316L
7 - Embouts	Inox 316L
8 - Sièges	PTFE
9 - Joint de corps	PTFE
10 - Corps	Inox 316L



## Couple de manœuvre

(en Nm sans coefficient de sécurité)

DN	8	10	15	20	25	32	40
Nm	10	10	14	23	27	32	37

## Coefficient de débit Kvs

(M<sup>3</sup>/h)

DN	8	10	15	20	25	32	40
M <sup>3</sup> /h	6.8	6.8	10	26	38	67	99

## Robinet à Tournant Sphérique 3 PIÈCES - INOX

DINEX®

Réf. 100 126 160

### Caractéristiques & normalisations

- Axe inéjectable
- Système anti-statique

#### Normes :

- 2014/68/UE CE Catégorie III
- ATEX Groupe II Catégorie 2 GD
- Platine ISO 5211
- Test d'étanchéité selon API 598, Taux A
- Raccords taraudés BSP cylindrique selon ISO 228/1 ou BSP conique selon ISO 7/1
- Raccords taraudés NPT selon ASME B1.20.1
- Raccords à souder SW selon ASME B16.11 ou BW selon ASME B16.5

#### EN OPTION

- Actionneur pneumatique double ou simple effet, avec électrodistributeur, ensemble ATEX sur demande
- Commande manuelle débrayable
- Boitier fin de course, tous types d'ATEX
- Motorisation électrique 12, 24, 48, 110 ou 230 Vcc ou Vac, avec commande manuelle de secours, résistance anti-condensation, IP65 ou IP67, ATEX, système de sécurité « failsafe » par ressort ou sur batterie
- Nace sur demande - Poignée cadenassable - Rallonge pour poignée - Volant ovale - Modification d'embouts

### Limite de pression de température des sièges

