

Robinet à Tournant Sphérique 3 PIÈCES - INOX

DINEX®

Réf. 100 226 160
Construction : À passage réduit

Matière : Inox 316L

Température de service : -46° à +260°C

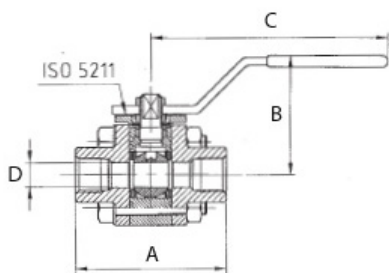
Série : ANSI 800 lbs

Raccordement : Taraudé BSP/NPT -

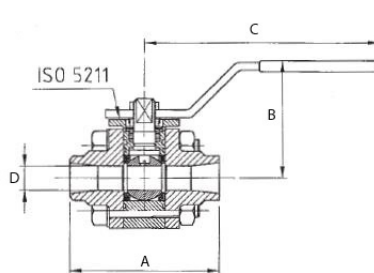
À souder SW/BW


 CERTIFICAT
MATIÈRE 3.1
SUR DEMANDE

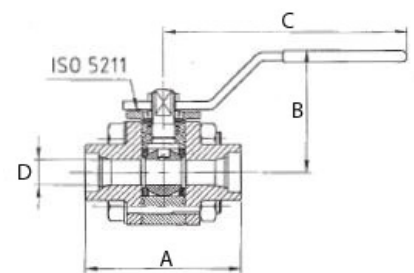

Modèle Taraudé : BSP-NPT



Modèle à souder : BW



Modèle à souder : SW



DN	Ø	A	B	C	D	ISO 5211	Kg
15	1/2"	75	79	144	11.1	F03	1
20	3/4"	80	81	144	14.2	F03	1.1
25	1"	100	98	172.5	20.5	F04	2.2
32	1"1/4	110	100	172.5	25.4	F04	2.9
40	1"1/2	120	110	218	31.7	F05	4.3
50	2"	140	112	218	38	F05	5.5

Unités : mm, Kg

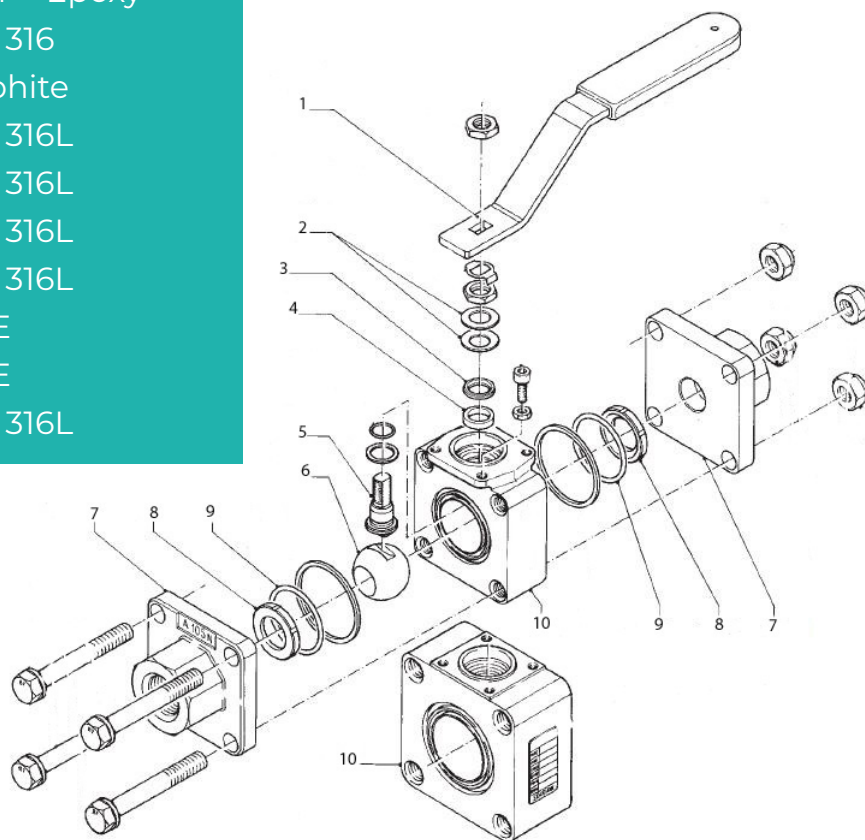
Robinet à Tournant Sphérique 3 PIÈCES - INOX

DINEX®

Réf. 100 226 160

Matériaux

1 - Levier	Acier + Epoxy
2 - Rondelle ressort	Inox 316
3 - Garniture	Graphite
4 - Fouloir	Inox 316L
5 - Tige	Inox 316L
6 - Sphère	Inox 316L
7 - Embouts	Inox 316L
8 - Sièges	PTFE
9 - Joint de corps	PTFE
10 - Corps	Inox 316L



Couple de manœuvre (en Nm sans coefficient de sécurité)

DN	15	20	25	32	40	50
Nm	10	14	23	27	32	37

Coefficient de débit Kv (M³/h)

DN	15	20	25	32	40	50
M ³ /h	6.8	11	27.5	41	70	103

Robinet à Tournant Sphérique 3 PIÈCES - INOX

DINEX®

Réf. 100 226 160

Caractéristiques & normalisations

- Axe inéjectable
- Système anti-statique

Normes :

- 2014/68/UE CE Catégorie III
- ATEX Groupe II Catégorie 2 GD
- Platine ISO 5211
- Test d'étanchéité selon API 598, Taux A
- Raccords taraudés BSP cylindrique selon ISO 228/1 ou BSP conique selon ISO 7/1
- Raccords taraudés NPT selon ASME B1.20.1
- Raccords à souder SW selon ASME B16.11 ou BW selon ASME B16.5

EN OPTION

- Actionneur pneumatique double ou simple effet, avec électrodistributeur, ensemble ATEX sur demande
- Commande manuelle débrayable
- Boitier fin de course, tous types d'ATEX
- Motorisation électrique 12, 24, 48, 110 ou 230 Vcc ou Vac, avec commande manuelle de secours, résistance anti-condensation, IP65 ou IP67, ATEX, système de sécurité « failsafe » par ressort ou sur batterie
- Nace sur demande - Poignée cadenassable - Rallonge pour poignée - Volant ovale - Modification d'embouts

Limite de pression de température des sièges

