

Robinet à Tournant Sphérique 3 PIÈCES - ACIER

DINEX®

Réf. 100 163 160
Construction : À passage intégral

Matière : Acier A350LF2

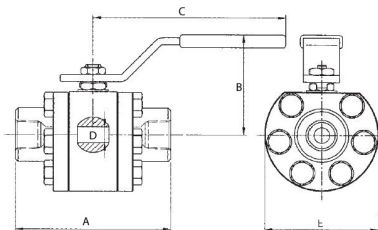
Température de service : -46° à +250°C

Série : ANSI 2500 lbs (PN420) jusqu'au DN25, ANSI 1500 lbs (PN250) au delà

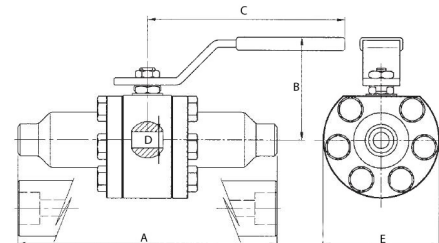
Raccordement : Taraudé BSP/NPT -
À souder SW/BW

**CERTIFICAT
MATIÈRE 3.1
SUR DEMANDE**

Modèle Taraudé : BSP-NPT



Modèle à manchette : BW-SW



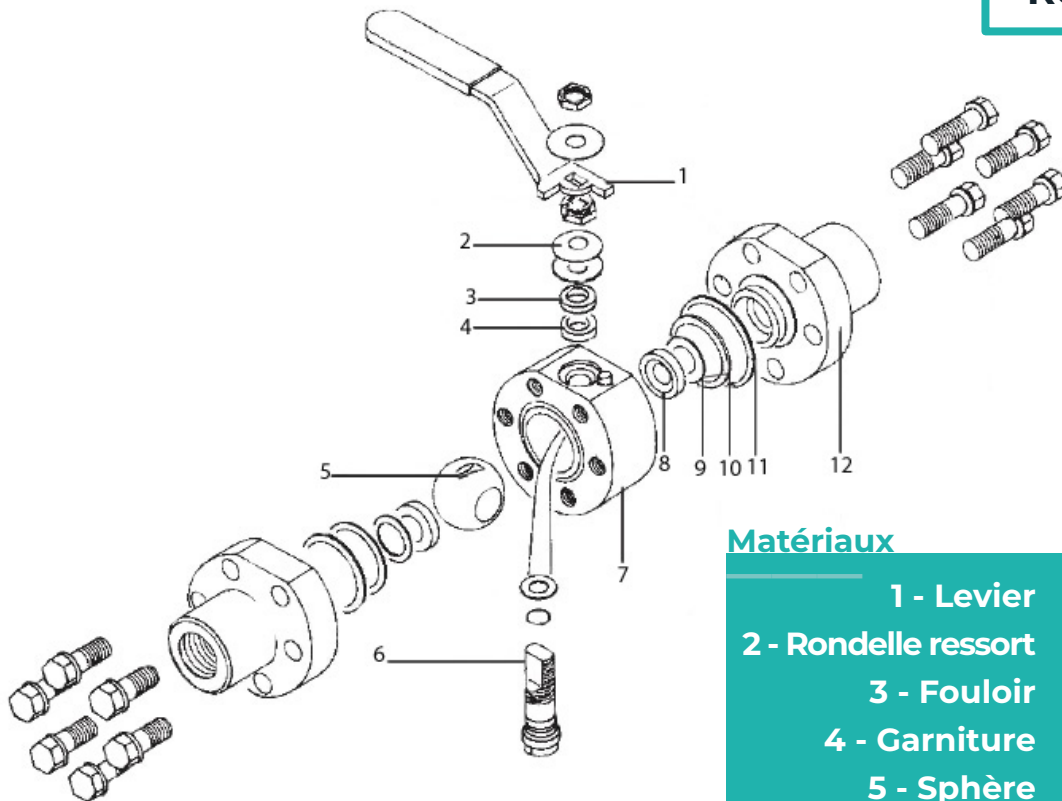
DN	Ø	Pression	Passage						Kg	Passage						ISO 5211
			A	B	C	Ø	E	A		B	C	Ø	E			
BSP-NPT									à manchette BW-SW							
8	1/4"	2500	100	98	172.5	11.1	80	2.5	216	98	172.5	11.1	80	4	F03	
10	3/8"	2500	100	98	172.5	11.1	80	2.5	216	98	172.5	11.1	80	4	F03	
15	1/2"	2500	100	98	172.5	11.1	80	2.5	216	98	172.5	11.1	80	4	F03	
20	3/4"	2500	127	105	172.5	15.5	98	4.8	229	106	172.5	15.5	98	6.5	F04	
25	1"	2500	140	113	218	21	110	6.6	254	113	218	21	110	8	F05	
32	1 1/4"	1500	170	140	420	34	135	14.5	280	140	420	34	135	16.5	F07	
40	1 1/2"	1500	170	140	420	34	135	14.5	305	140	420	34	135	17	F07	
50	2"	1500	200	150	420	43	150	19	368	150	420	43	150	23.5	F07	

Unités : lbs, mm, Kg

Robinet à Tournant Sphérique 3 PIÈCES - ACIER

DINEX®

Réf. 100 163 160



Matériaux

1 - Levier	Acier + Epoxy
2 - Rondelle ressort	Inox
3 - Fouloir	Inox 316
4 - Garniture	Graphite
5 - Sphère	Inox 316
6 - Tige	Inox 316
7 - Corps	Acier A350 LF2
8 - Siège	PEEK
9 - Joint de siège	Viton
10 - 1^{er} Joint de corps	Viton
11 - 2^e Joint de corps	Graphite
12 - Embouts	Acier A350 LF2

Couple de manœuvre (en Nm sans coefficient de sécurité)

DN	8	10	15	20	25	32	40	50
Nm	48	48	48	62	70	134	134	150

Coefficient de débit Kv (M³/h)

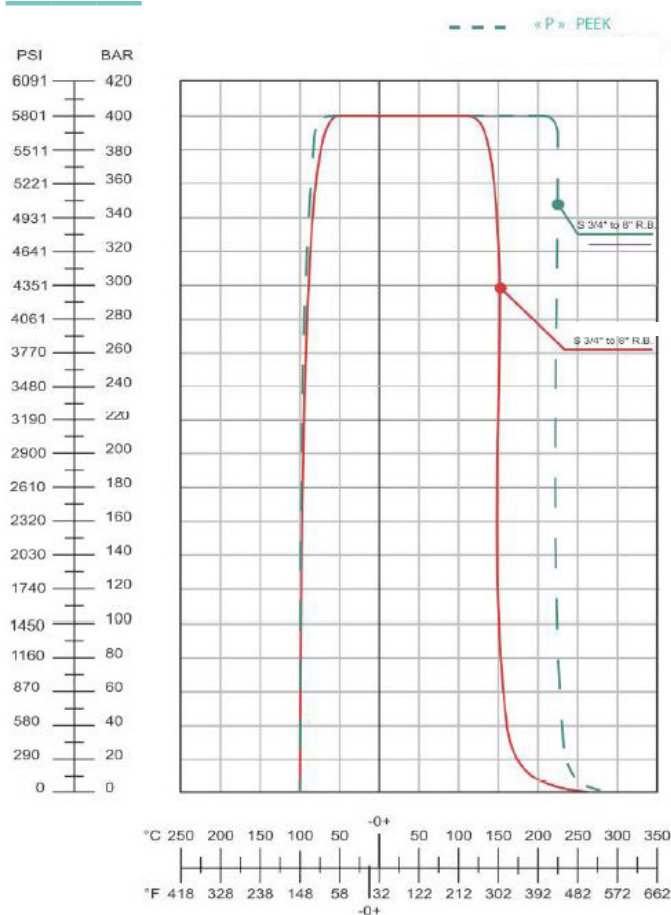
DN	8	10	15	20	25	32	40	50
M³/h	6.8	6.8	6.8	21.3	29.1	85.5	85.5	153.8

Robinet à Tournant Sphérique 3 PIÈCES - ACIER

DINEX®

Réf. 100 163 160

Limite de pression de température des sièges



Caractéristiques, normalisations & utilisation

- Axe inéjectable
- Système anti-statique

Normes :

- 2014/68/UE CE Catégorie III
- ATEX Groupe II Catégorie 2 GD
- Sécurité Feu selon ISO 10497 : 2004 et API 607
- Platine ISO 5211
- Test d'étanchéité selon API 598, Taux A
- Raccords taraudés BSP cylindrique selon ISO 228/1 ou BSP conique selon ISO 7/1
- Raccords taraudés NPT selon ASME B1.20.1
- Raccords à souder SW selon ASME B16.11 ou BW selon ASME B16.5
- **Utilisation :** Pour l'industrie du pétrole, les produits chimiques, la pétrochimie et l'industrie lourde

EN OPTION

- Actionneur pneumatique double ou simple effet, avec électro-distributeur, ensemble ATEX sur demande
- Commande manuelle débrayable
- Boîtier fin de course, tous types d'ATEX sur demande
- Motorisation électrique 12, 24, 48, 110 ou 230 Vcc ou Vac, avec commande manuelle de secours, résistance anti-condensation, IP65 ou IP67, ATEX, système de sécurité « failsafe » par ressort ou sur batterie
- Nace sur demande
- Poignée cadenassable
- Rallonge pour poignée
- Volant ovale
- Modification d'embouts

Robinet à Tournant Sphérique 3 PIÈCES - ACIER

DINEX®

Réf. **100 163** 160 

Actionnement

Pour les vannes 1/4 de tour type vanne à boisseau sphérique ou vanne papillon, GMI vous propose différents type d'actionnement.

Levier



Actionneur électrique

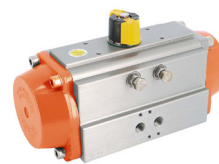


- Commande par actionneur électrique avec alimentation possible par tous types de tensions

FINITIONS

- Commande manuelle de secours par clé ou par volant
- Modèle ATEX sur demande
- Modèle FAIL SAFE par ressort ou batterie (ATEX sur demande)
- Modèle régulation 0-10V, 2-10V, 0-20mA, 4-20mA
- Possibilité d'actionneur électrique AUMA, ROTORK ou BERNARD sur demande

Actionneur pneumatique



- Commande par actionneur pneumatique simple ou double effet avec corps en Aluminium (variante avec revêtement peinture marine, revêtement PTFE, ou finition Inox pôli en option)

ACCESSOIRES

- Electrodistributeur 3/2-5/2, 12 à 230V, monostable ou bistable, ATEX en option
- Boîtier fin de course, IP65 ou IP67, contacts mécaniques ou inductifs, ATEX en option
- Positionneur analogique ou numérique
- Réducteur manuel à volant débrayable